

Warszawa Białołęka Brzeziny, ul. Przydrożna Mieszkanie na sprzedaż za **520 000 PLN**

pow. 75 m²

3 pokoje

piętro 0 z 1

2020 r.

6 933,33 PLN/m²

Opis nieruchomości:

Kameralne osiedle położone w samym sercu Zielonej Białołęki w bliskim sąsiedztwie Kanału Żerańskiego. Idealne miejsce dla osób z artystyczną duszą, ceniących bliskość natury i spokój. Jeśli chciałbyś odpocząć wśród zieleni to miejsce jest dla Ciebie i Twojej rodziny. Malownicza okolica, cisza i spokój to zalety tego miejsca.

Osiedle to piękna i nowoczesna architektura w kameralnej niskiej zabudowie. Budynki zaprojektowane z przemyślanym rozkładem wnętrza zapewniające komfort i wygodę. Każde z mieszkań posiada własny ogródek i dwa miejsca postojowe. Osiedle składa się z trzech domów w zabudowie bliźniaczej łącznie 12 lokali mieszkalnych.

Lokale to rozkładowe trzypokojowe mieszkania o powierzchni (75m²). Zaprojektowane w taki sposób, aby domownicy mogli cieszyć się przytulną i funkcjonalną przestrzenią. Jasny przestronny salon z kominkiem (21,64m²) połączony z widną kuchnią (9,31m²) z bezpośrednim wyjściem na ogródek (55m²) to idealne miejsce do przyjmowania gości. Dwie sypialnie (11,81m²) każda, zapewnią komfortowy wypoczynek po całym dniu. Łazienka z toaletą (6,37m²), hol (5,36m²), wiatrołap (4,57m²), oraz pomieszczenie gospodarcze (3,55m²). Przed budynkiem dwa miejsca postojowe. Cena lokalu (75m²) wraz z przynależną działką (178m²), dwoma miejscami postojowymi i komórką lokatorską to 520.000 złotych. Kupujący zwolniony z podatku PCC 2%

Osiedle dla komfortu mieszkańców zostało ogrodzone, a wjazd będzie zapewniany przez automatyczną bramę. Domy wykonane przy użyciu bardzo dobrej jakości materiałów. Ściany cegła POROTHERM, ocieplone szarym styropianem 15cm i tynkiem akrylowym. Okna trójszybowe SALAMANDER. Drzwi wejściowe antywłamaniowe stalowe. Ogrzewanie podłogowe zapewni każdemu z lokali energooszczędność. Dachy budynków zostały pokryte dachówką. Droga dojazdowa oraz miejsca postojowe na

Dodatkowe informacje:

Numer oferty:	321888
Stan prawny:	własność
Umeblowanie:	Nie
Sprzęt AGD:	Nie
Typ kuchni:	Z oknem otwarta na salon
Balkon/taras:	Tak
Miejsce postojowe:	Tak
Typ miejsca postojowego:	naziemne,

Kontakt do doradcy:

EKSPERCI.proMarta Gadzińska

tel.: +48 733 777 577

e-mail: marta@eksperci.pro

terenie osiedla zostały wyłożone kostką.

Serdecznie zapraszam do kontaktu !!!

Galeria zdjęć:



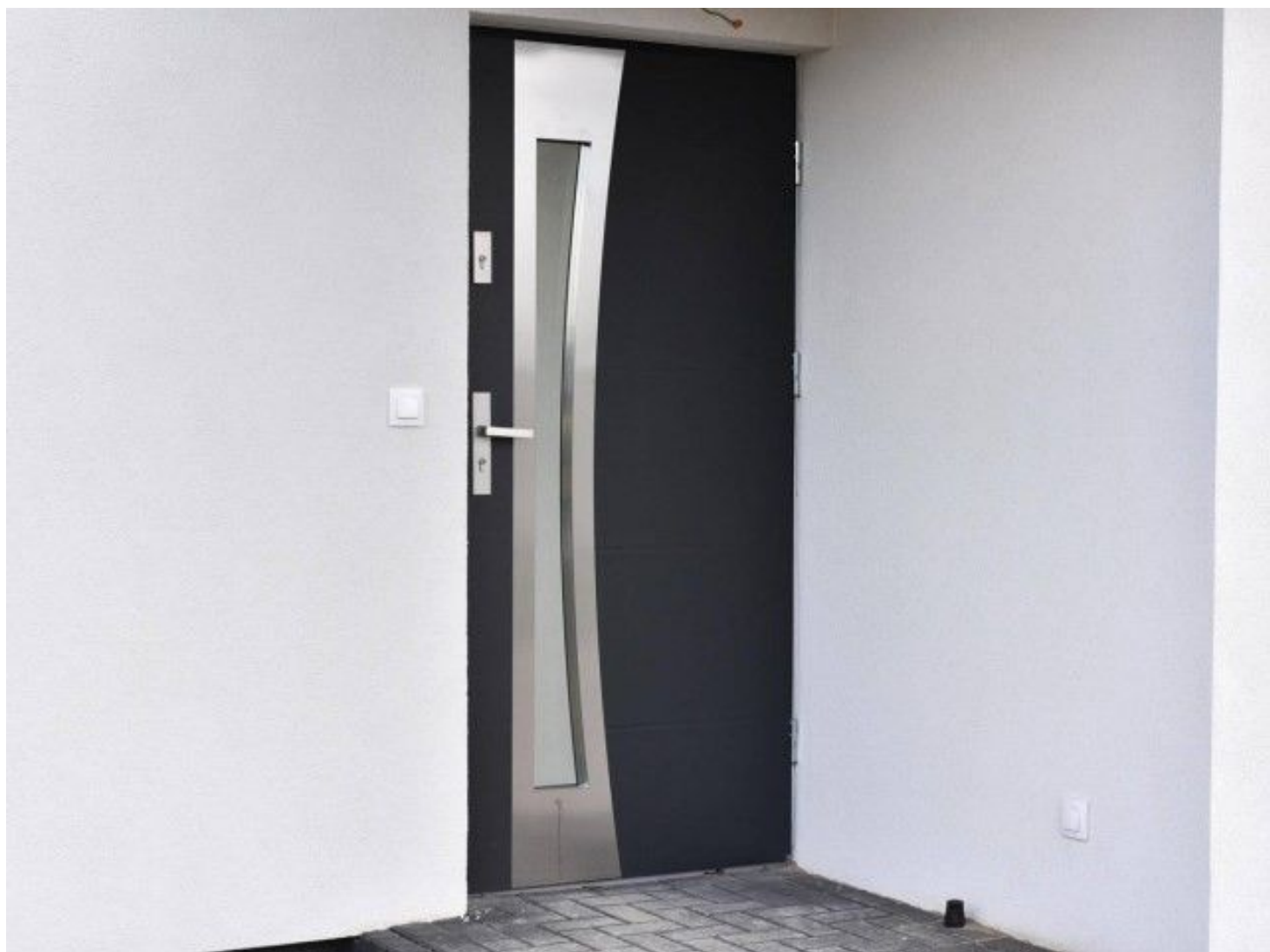


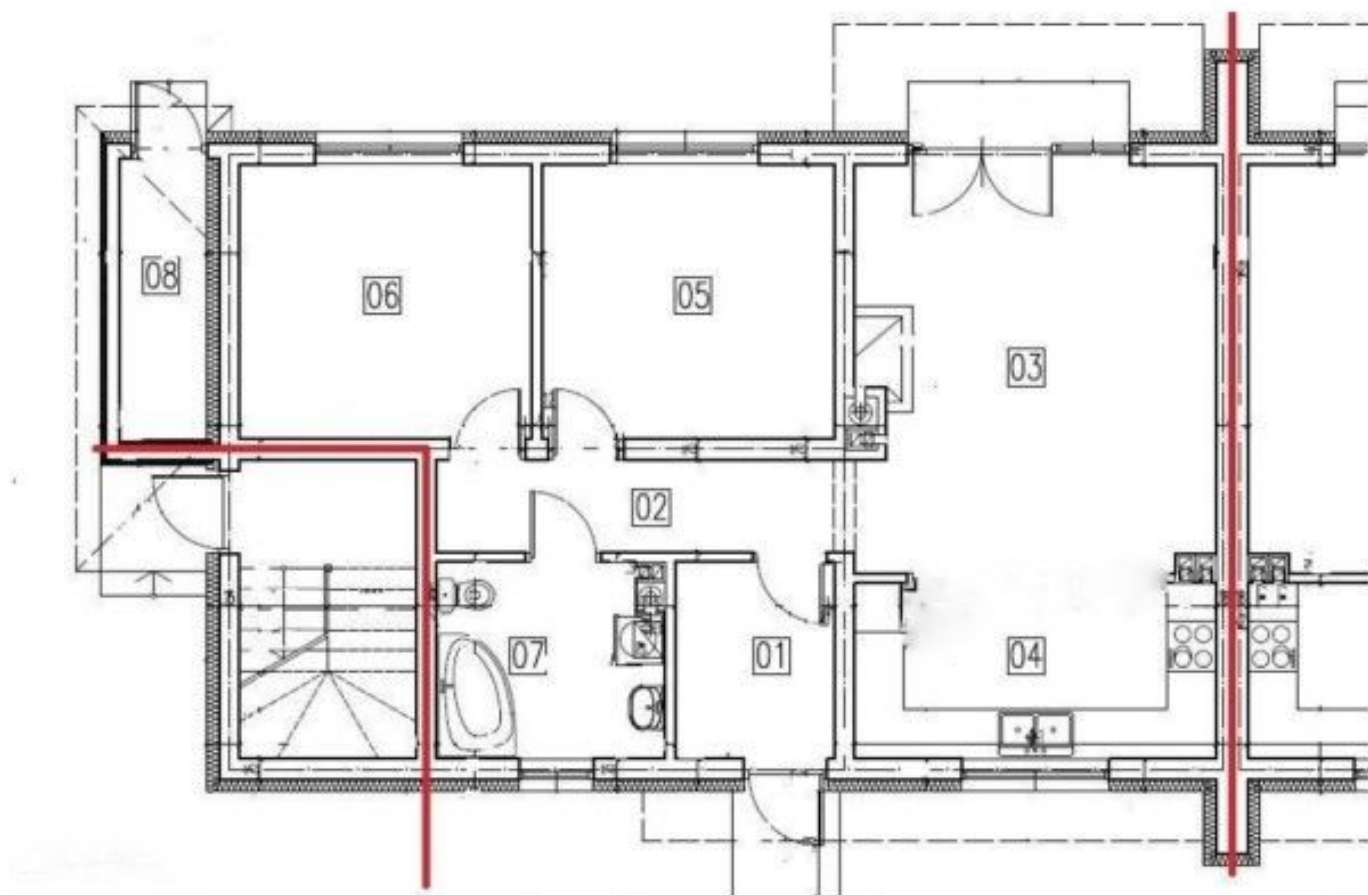












Zobacz galerię online:



KLIKNIJ
LUB
ZESKANUJ

Zobacz na interaktywnej mapie:



KLIKNIJ
LUB
ZESKANUJ