

## Pruszków, ul. Bolesława Prusa Mieszkanie na sprzedaż za **381 500 PLN**

pow. 64,96 m<sup>2</sup>

3 pokoje

piętro 2 z 5

2019 r.

5 872,84 PLN/m<sup>2</sup>

### Opis nieruchomości:

Centrum Pruszkowa - nowe osiedle do zamieszkania już w 2019 roku.

**BEZPOŚREDNIO OD DEVELOPERA**  
**BEZ PROWIZJI I PODATKU PCC**  
**ATRAKCYJNY HARMONOGRAM PŁATNOŚCI**

Mieszkanie 3 pokojowe: pokój dzienny, dwie sypialnie, łazienka, WC i głęboki balkon.

Dodatkowo miejsce parkingowe w podziemnym garażu, komórka lokatorska.

Cały teren inwestycji będzie ogrodzony i monitorowany.

W podziemnej hali garażowej miejsca parkingowe - 28 900 zł (pojedyncze), miejsce rodzinne - 32 900 zł.

Boksy rowerowe - 2500 zł/m<sup>2</sup>, komórki lokatorskie - 3000 zł/m<sup>2</sup>.

Dla dzieci nowoczesny plac zabaw położony na dziedzińcu, boisko wielofunkcyjne i górnica saneczkowa na zimę.

Doskonała lokalizacja Osiedla:

- 30 minut do części biznesowych Warszawy
- S2 i S8 można umożliwić szybki dojazd do innych dzielnic
- doskonałe połączenia kolejowe

W naszej ofercie znajdują się również inne mieszkania 3 i 4 pokojowe z balkonem lub ogródkiem.

### Galeria zdjęć:

### Dodatkowe informacje:

Numer oferty:	PRO954211
Typ budynku:	Apartamentowiec
Stan prawny:	inne
Umeblowanie:	Nie
Sprzęt AGD:	Nie
Ogrzewanie:	CO miejskie
Typ kuchni:	Aneks kuchenny
Winda:	Tak
Balkon/taras:	Tak
Miejsce postojowe:	Tak
Typ miejsca postojowego:	naziemne,

### Kontakt do doradcy:

Ewa Mirowska

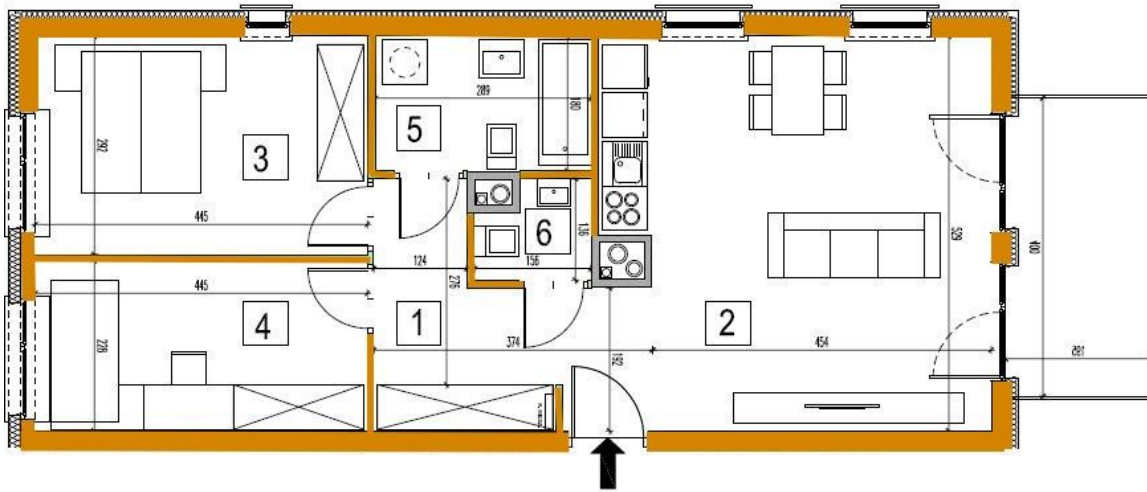
tel.: 733 777 032

e-mail: ewa@eksperci.pro





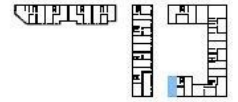




LOKAL	64
TYP	3 pokoje
BUDYNEK	C
KLATKA	E
PIETRO	02
POW. UŻYTKOWA	64,96 m <sup>2</sup>



RZUT kondygnacji z zaznaczonym mieszkaniem



1.	PRZEDPOKÓJ	6,87 m <sup>2</sup>
2.	PORÓDŁOWY	25,28 m <sup>2</sup>
3.	SPYRALNIA	12,29 m <sup>2</sup>
4.	SPYRALNIA	10,16 m <sup>2</sup>
5.	KUCHNIA	6,31 m <sup>2</sup>
6.	TOALETA	1,83 m <sup>2</sup>
	POWIERZCHNIA	64,96 m <sup>2</sup>
	SALON	7,26 m <sup>2</sup>
	LOKALIK	m <sup>2</sup>

WYSOKOŚĆ POMIESZCZENIA OK. 2,25m w całości

Zobacz galerię online:



KLIKNIJ  
LUB  
ZESKANUJ

Zobacz na interaktywnej mapie:



KLIKNIJ  
LUB  
ZESKANUJ